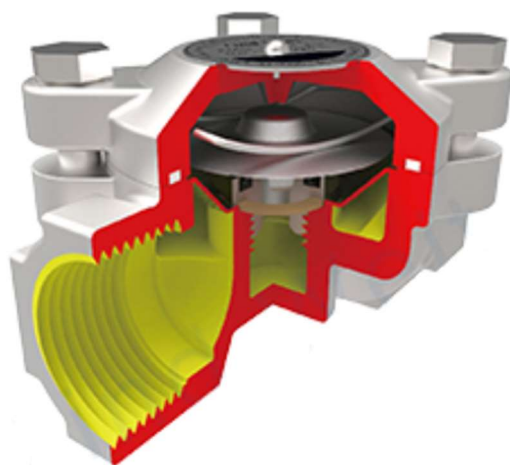


## Термостатический конденсатоотводчик LTSH LTSV



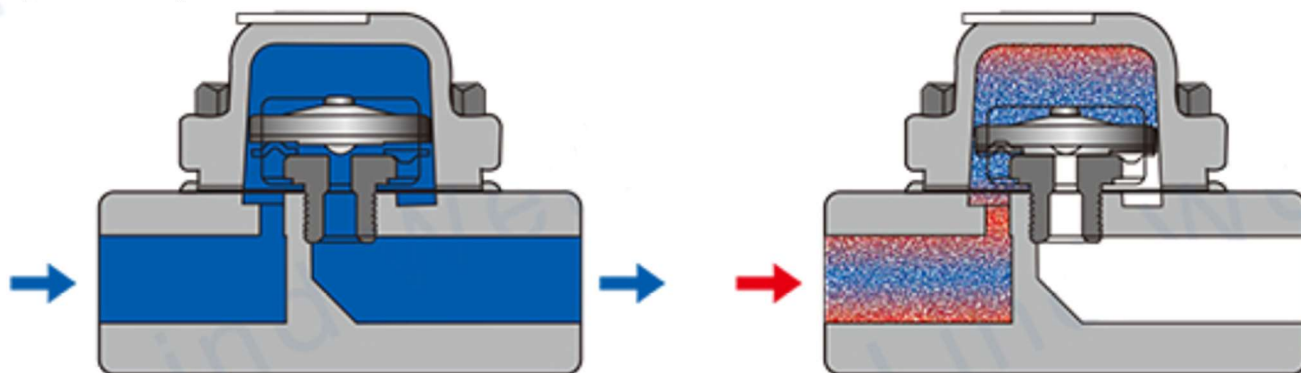
LTSH



LTSV

Область применения	LTSH	LTSV
Максимальное рабочее давление (РМО)	21	
Максимальная допустимая температура (ТМО)	300	
Максимальная рабочая температура (ТМА) при 21 бари	220	
Типоразмер	DN15, DN20, DN25	
Способ подключения	Резьба, фл. PN25	Резьба

### Принципы работы



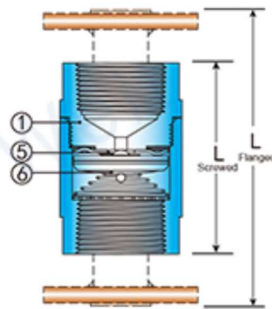
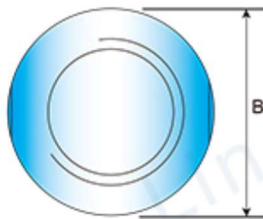
Особенностью данного типа конденсатоотводчика является отвод охлаждённого конденсата относительно линии насыщения. В зависимости от типа капсулы это разница может достигать от 5 до 40°C. При запуске термостатическая капсула сжата, позволяя выходить конденсату и несконденсированному газу. Капсула расширяется, перекрывая проход, при проходе пара и горячего конденсата. При остывании цикл повторяется.

### Типичное применение

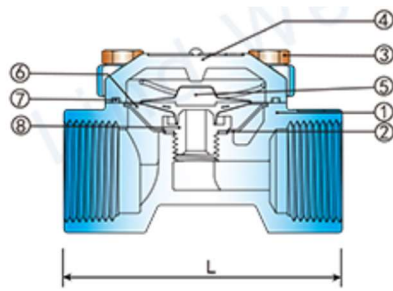
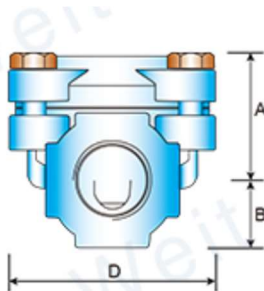
Устанавливаются на установках с небольшим расходом, дренажах, системах аварийного опорожнения трубопроводов, параспутниках и т.д.



Размеры:



LTSV				
DN	Прис-ие	B	L	Вес
15	Резьба	45	70.5	0.27
20	Резьба			0.30
25	Резьба			0.35
15	Фл. PN25	45	150	3.27
20	Фл. PN25			4.3
25	Фл. PN25			5.35



LTSH						
DN	Прис-ие	A	B	L		Вес
15	Резьба	30	17	77	53	0.5
20	Резьба					0.5
25	Резьба					0.5

Материалы

№	Наименование	Материал
1	Корпус	Нержавеющая сталь
2	Прокладка	Медь
3	Болт	Нержавеющая сталь
4	Крышка	Нержавеющая сталь
5	Термостатическая капсула	Нержавеющая сталь
6	Сетка	Нержавеющая сталь
7	Прокладка	Тефлон
8	Седло	Нержавеющая сталь

Пропускная способность LTSH, LTSV

